

三防手持终端

EM-T52



功能特点

- 支持Android 8.1系统，运行速度快，性能稳定，操作方便；
- 集成3G/4G全网通、WiFi、蓝牙等多种通讯方式，无线通讯功能强大；
- 配备4000mAh大容量电池，机器续航能力7小时，出色适应各种环境下的移动工作需求；
- IP65高防护等级，工业级三防品质，符合美军标MIL-STD-810G防震耐冲击，可应用于各种复杂苛刻的工作环境；
- 支持GPS定位系统，定位更准确；
- 具备前置200万，后置800万像素自动对焦摄像头，轻松采集各位图像和视频信息；
- 支持一维/二维、NFC等功能模块自由选配，满足多行业的应用需求。

产品六视图



可选配件



规格参数

基本参数	
外观尺寸	156 x 74 x 17mm
整机重量	裸机260g
整机颜色	黑色
显示屏	5寸IPS屏 16:9, 分辨率720*1280, 300 Nit
触控屏	5点电容屏, G+FF
摄像头	前置2.0MP+后置8MP, 后置带散光自动对焦
I/O接口	Micro USB 2.0 x 1、 SIM卡 x 1、 TF卡 x 1 最大支持128G、 底座充电 x 1、 Φ3.5mm 标准耳机接口 x 1
电源适配器	AC100V ~ 240V、50Hz/60Hz 输出DC 5V/2A
GPS导航	支持GPS, 捕获灵敏度: -160 dBm

性能参数	
CPU	MT8735A
操作系统	Android 8.1
内存	2GB LPDDR3
存储容量	32GB/64GB

电池性能	
电池容量	3.8V/4000mAh
类型	可更换聚合物锂离子电池
续航时间	约7小时(默认50%音量, 默认200流明亮度, 播放1080P高清视频)

数据通讯	
WIFI	WIFI 802.11(a/b/g/n) 频率2.4G+5.8G 双频
Bluetooth	BT4.0 (BLE) class1 传输距离: 10m
3G/4G	CMCC 5M: LTE 1/2/3/4/5/7/17/20/38/39/40/41 WCDMA: 1/2/5/8 TD-SCDMA: 34/39 GSM: 2/3/5/8

工作环境	
工作温度	-10 °C ~ 50 °C
存储温度	-20 °C ~ 60 °C
湿度	95%, 不凝结
防护等级	IP65

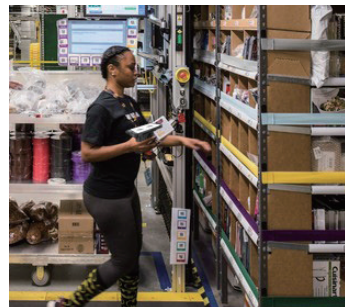
可选模块	
NFC	支持ISO/IEC 14443A/14443B/15693/18092/ mifare 协议, 读卡距离: 4cm
一维码	Honeywell N4313 光学分辨率: 5mil, 扫描速度: 50次/s
二维码	Honeywell N3680/Zebra4710 光学分辨率: 5mil, 扫描速度: 50次/s

应用领域

具有RFID超高频技术的手持终端应用广泛, 可满足零售、仓储物资管理、金融、快递、医疗等领域的应用。



仓储管理



商场超市



快递行业



移动支付